

Pied d'immeuble
+
Grand Hôtel-Dieu
(centre commercial)
=
1 781 emplacements

Méthode Codata

- Recensements **sur site**
- Distance parcourue par le collecteur : **58 km**
- Mise à jour **annuelle**
- **Plans** détaillés
- Exhaustif au sein des **périmètres Codata**



Taux de vacance

2023 **6,0 %** 2024 **6,2 %**



% Retailers

2023 **36,3 %** 2024 **35,9 %**

Statistiques
Socio-démographiques ⁽¹⁾

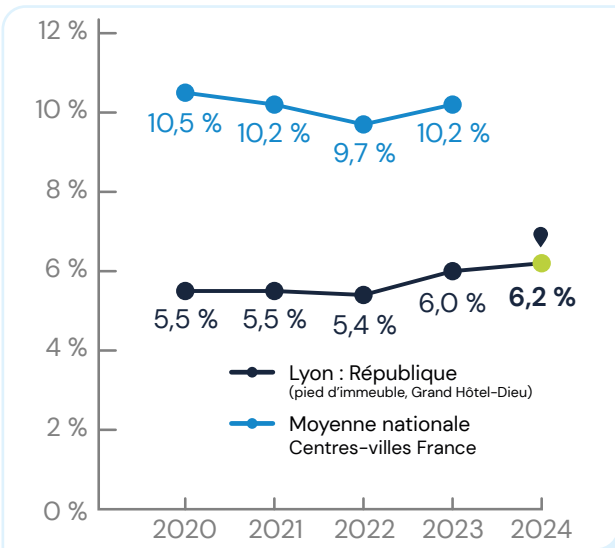
522 963 habitants ⁽²⁾

Taux de chômage : **12,6 %** ⁽²⁾

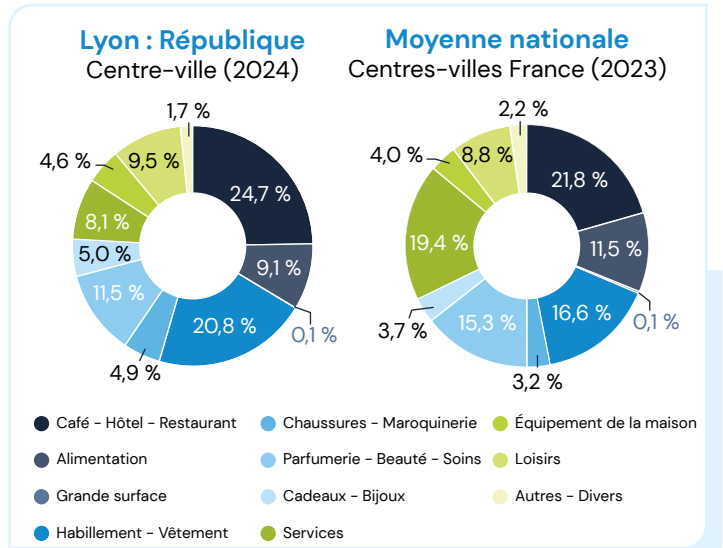
(1) Commune de Lyon

(2) INSEE Publication 2022 - Millésime 2019

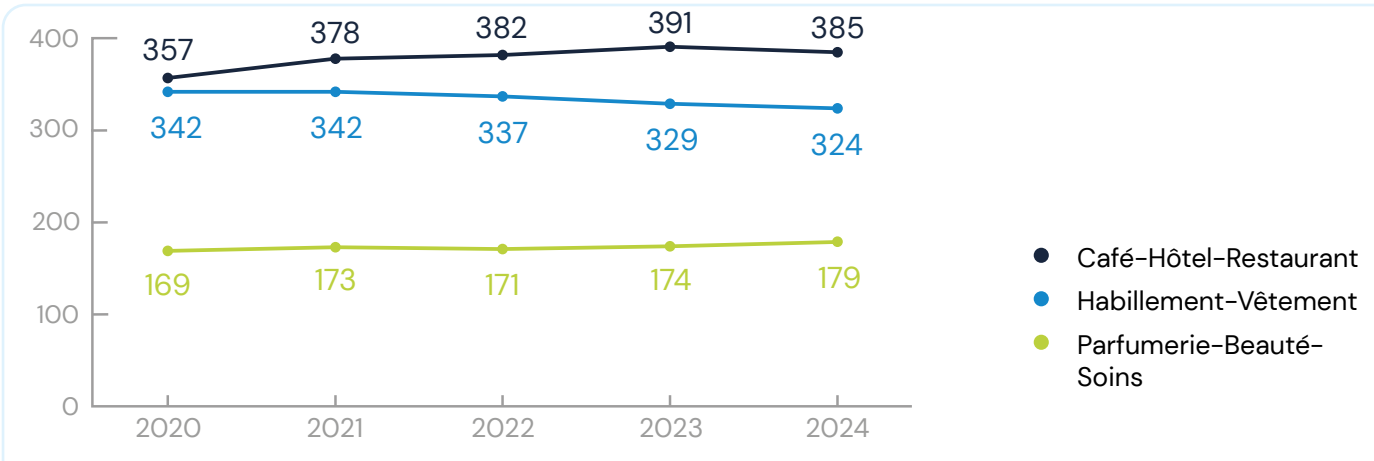
Historique du taux de vacance



Répartition des activités



Top 5 des activités : nombre de commerces



Les périmètres Codata sont susceptibles de modifications d'année en année selon l'évolution de la structure commerciale des sites étudiés.