

Douai centre-ville

Pied d'immeuble
=
572 emplacements

Méthode Codata

- Recensements **sur site**
- Distance parcourue par le collecteur : **14 km**
- Mise à jour **annuelle**
- **Plans** détaillés
- Exhaustif au sein des **périmètres Codata**



Taux de vacance

2024 2025
23,7 % 22,6 %



% Retailers

2024 2025
35,4 % 34,7 %

Statistiques
socio-démographiques ⁽¹⁾

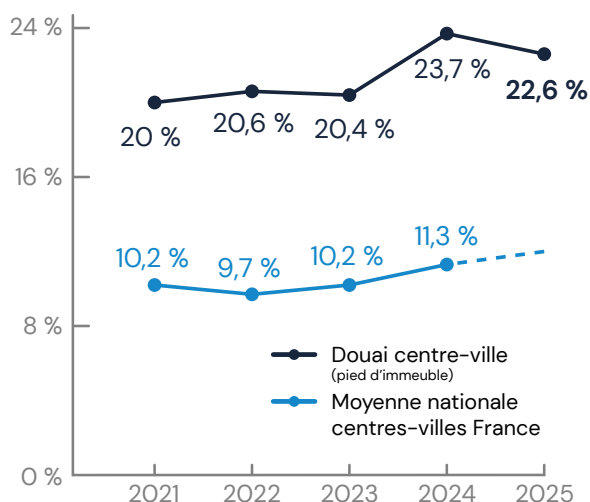
39 648 habitants ⁽²⁾

Taux de chômage : 22,3 % ⁽²⁾

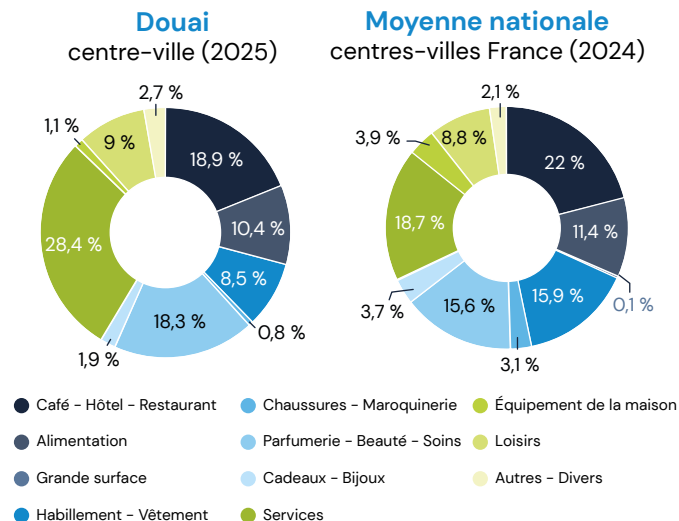
(1) Commune de Douai

(2) INSEE Publication 2024 - Millésime 2021

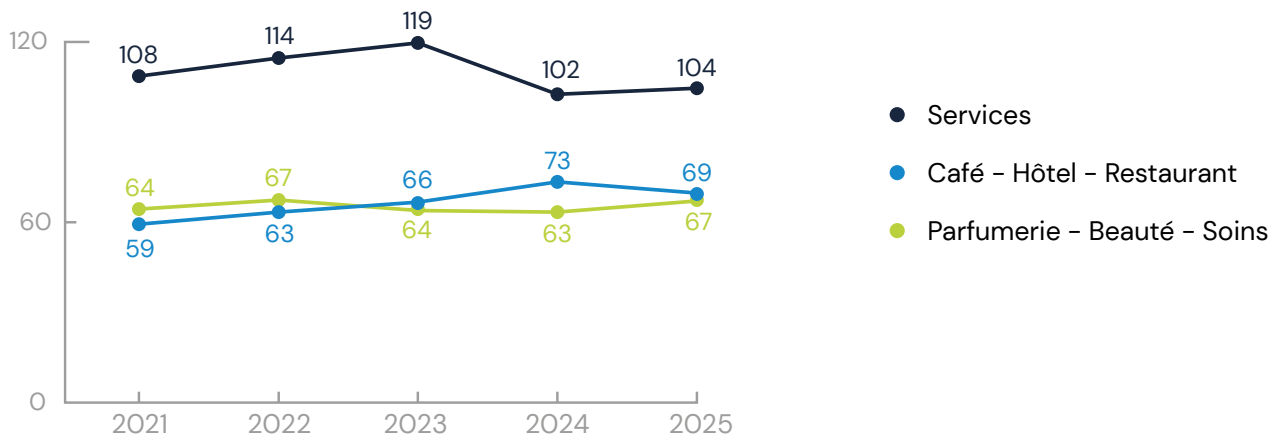
Historique du taux de vacance



Répartition des activités



Top 3 des activités : nombre de commerces



Les périmètres Codata sont susceptibles d'être modifiés d'année en année selon l'évolution de la structure commerciale des sites étudiés.