



Rues commerçantes
+
Courier
(centre commercial)
=
907 emplacements

Méthode Codata

- Recensements **sur site**
- Distance parcourue par le collecteur : **27 km**
- Mise à jour **annuelle**
- **Plans** détaillés
- Exhaustif au sein des **périmètres Codata**



Taux de vacance

2025 2026
4,4 % **6,7 %**



Occupation des retailers

2025 2026
36,4 % **36,4 %**

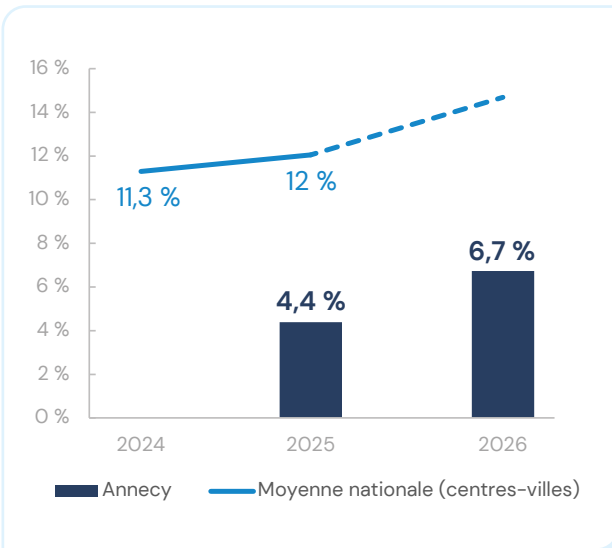
Statistiques socio-démographiques ⁽¹⁾

131 713 habitants ⁽²⁾

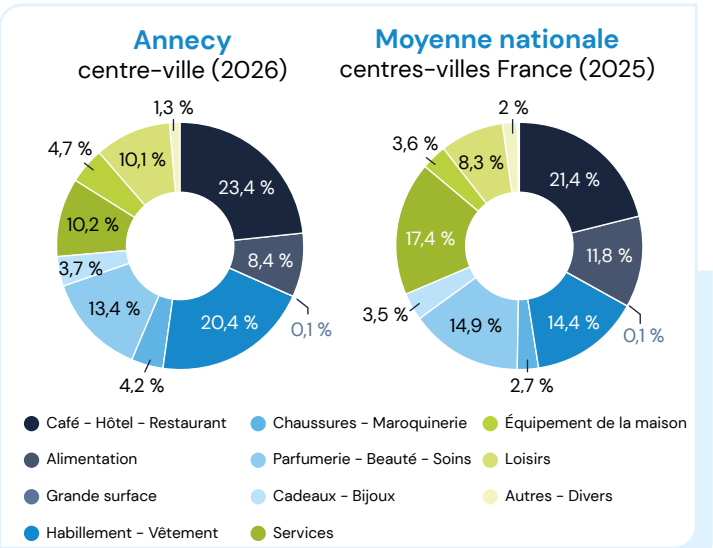
Taux de chômage : **9,1 %** ⁽²⁾

(1) Commune d'Anney
(2) INSEE Publication 2024 - Millésime 2021

Vacance : évolution de 2025 à 2026



Répartition des activités



Retailers : ouvertures et fermetures de points de vente

Retailers ayant ouvert un point de vente

APM Monaco, Century 21, Citya Immobilier, Franck Provost, Gertrude, Kiko Milano, Kusmi Tea, Marina Rinaldi, Médical Lafayette, Oxbow, Pandora, Parapharmacie Lafayette, Photomaton, Pokawa, Promod, Relay (FR), Swarovski, Venata Cuisine

Retailers ayant fermé un point de vente

Anton & Willem, BNP Paribas, Bodyminute, Caisse d'Épargne, Chez Jean, Claudie Pierlot, Cyclable, Esthetic Center, Foncia, Jennyfer, Jott, L'Occitane en Provence, Manufacture Perrin, Lancel, Livy, Maje, Max Mara, Naf Naf, One Step, Princesse Tam.Tam, Punt Roma, Sandro, Stéphane Plaza Immobilier, Un Jour Ailleurs

Évolution observée entre les deux derniers relevés terrain.

Les périmètres Codata sont susceptibles d'être modifiés d'année en année selon l'évolution de la structure commerciale des sites étudiés.