



Rues commerçantes
+
Galerie du Triangle, Polygone
(centres commerciaux)
+
Gare Saint-Roch
+
Halles Castellane, Halles Laissac
=
1 578 emplacements

- ### Méthode Codata
- Recensements **sur site**
 - Distance parcourue par le collecteur : **36 km**
 - Mise à jour **annuelle**
 - **Plans** détaillés
 - Exhaustif au sein des **périmètres Codata**



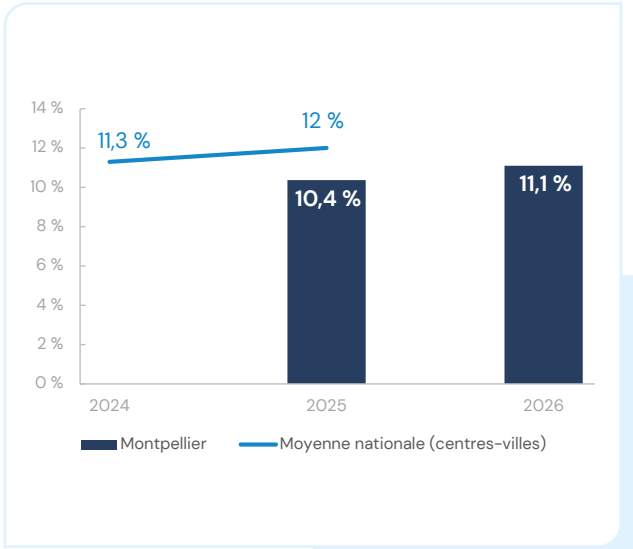
Statistiques socio-démographiques ⁽¹⁾

302 459 habitants ⁽²⁾

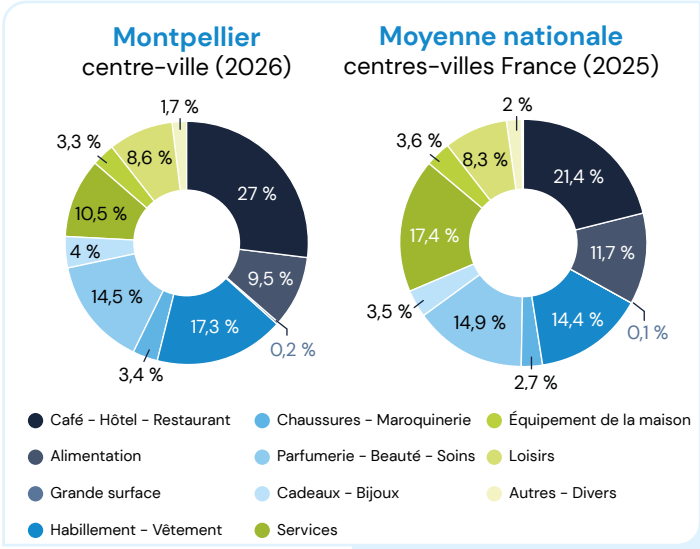
Taux de chômage : **18,9 %** ⁽²⁾

(1) Commune de Montpellier
(2) INSEE Publication 2024 - Millésime 2021

Vacance : évolution de 2025 à 2026



Répartition des activités



Retailers : ouvertures et fermetures de points de vente

Retailers ayant ouvert un point de vente

Adopt, Agatha, Antoine & Lili, Biotech USA, Bleu Libellule, Bonobo, Decathlon, Enjoy Tacos, Havaianas, Iservices, Izac, MGEN, MoneyGram, Nespresso, Orange, Palatine, Rituals..., Sequoia Pressing, Sonance Audition, Starbucks, Søstrene Grene, The Barber Company, Yzatis

Évolution observée entre les deux derniers relevés terrain.

Retailers ayant fermé un point de vente

Adidas, Big Fernand, Caisse d'Épargne, Cash Converters, Cosmoparis, Dubble, Excel Coiffure, Happy Cash, Hero 7, Images Photo, IKKS, J. Well, Jennyfer, Karl Marc John, La Barbe de Papa, La Cure Gourmande, La Mutuelle Générale, Le Temps des Cerises, Minelli, Naf Naf, Repetto, Sandro, SFR, SG, Stéphane Plaza Immobilier, Studio Valéria Paul, Tommy Hilfiger, Vog Coiffure, Yogurt Factory

Les périmètres Codata sont susceptibles d'être modifiés d'année en année selon l'évolution de la structure commerciale des sites étudiés.